

業界
最安

初回セット価格

(税別)

¥180,000

店舗応援

スタートサービスパック



カード端末
(CRW-STA V2)

+



セミオーダー
カード

500枚

カード追加 500枚

1枚 / 190円 (税別)

通常販売価格

CRW-STA V2 1台 119,000円 + セミオーダーカード 500枚 95,000円 + 初回版代 20,000円 = ~~234,000円~~ (税別)

初回セット価格

180,000円 (税別)

おすすめ

① 使いやすい高機能ポイントシステム

おすすめ

② この価格でセミオーダーカード付き

おすすめ

③ セットだからできる特別価格

STEP 1

お店のロゴをご用意ください!

ロゴのデータ例



Reeval Salon
boby balance and facecare



Reeval Salon

お客様にご用意いただくもの

illustrator CS5 以下の AI データ

【ご注意ください】

- ・カラー指定は単色のみとなります(グラデーション等不可)
- ・文字データには、アウトラインをお願い致します
- ・細い線や細かい文字などは、印刷時につぶれてしまう可能性があります

STEP 2

デザインをお選びください!

デザインパターン A

ロゴはカード**印字面**に入ります。
カード**磁気面**には、店舗名・住所・電話番号のみ
印刷可能(位置・書体固定)です。色数は、**印刷面
2色まで指定可能、磁気面黒色1色**となります。

デザインパターン B

ロゴはカード**磁気面**に入ります。
カード**印字面**には、店舗名・住所・電話番号のみ
印刷可能(位置・書体固定)です。色数は、**磁気面
2色まで、印字面1色指定可能**となります。

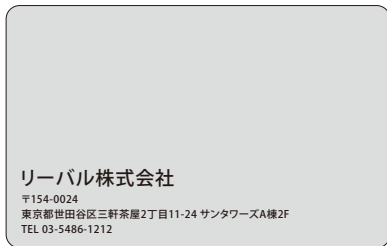
印字面



★デザインサンプルの色指定は…



磁気面 ※背景のグレーは、素材の色です



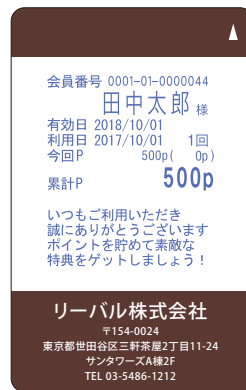
★デザインサンプルの色指定は…



磁気面



印字面



STEP 3

カラーをお選びください!

全15色

※背景カラー1色、ロゴカラー1色をお選びください(デザインパターンAの磁気面は素材の色のグレーになります)。ご指定の色がある場合は、DICでご指示下さい。

【ご注意ください】 印刷カラーの色味は、本チラシをご覧ください媒体によって、異なります。また、実際の仕上がりとも異なる場合がございますので、予めご了承下さい。

①	⑤	⑨	⑬
②	⑥	⑩	⑭ ゴールド風カラー
③	⑦	⑪	⑮ シルバー風カラー
④	⑧	⑫	

⑭⑮は、デザインパターンB磁気面の背景カラーに使用することはできません。ロゴカラーや印字面は使用可能です。

納品まで最短2週間!



リーバル株式会社

〒154-0024
東京都世田谷区三軒茶屋2丁目11-24 サンタワーズA棟2F
TEL 03-5486-1212(代表) FAX 03-5486-1244
URL <http://www.rvl.jp>