

モニラボ

超簡単

どこでも使えます!



QRコードをかざすだけ! ポイントシステム!

幅広い年齢層に対応!
お店にもお客様にもわかりやすい!



必要な機能を
低コストで!



<会員番号>
0001 0000 1001

<注意事項>

- ・ご来店の際は、ポイントカードをご提示ください。
- ・ご利用内容に応じてポイントを加算させていただきます。
- ・ポイントの換金は出来ません。
- ・ポイントカードは他人への貸与・譲渡は出来ません。
- ・カードの紛失・盗難・破損などによるポイントの失効に関しては出店はその責任を負いません。
- ・ポイントの有効期限は、店舗最終利用日から1年とさせていただきます。
- ・詳細は、マイページ内の「利用規約」をご確認ください。
- ・予告なしにサービス内容が変更になる場合がありますのでご了承ください。

restaurant
REEVAL

〒154-0024 東京都目黒区三軒茶屋 2-11-24 サンタワーズA棟 2F
TEL 03-5486-1212 (代) FAX 03-5486-1244




カードとスマホを使った、お客様にも分かりやすいポイントシステム

お店側は、QRポイントカードをお客様に渡すだけ！



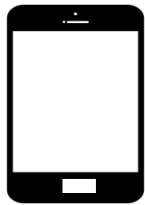
お店側

お店側は Android タブレットを使用してポイントカードの QRコードを読み取り、ポイントの加算・減算をします。

お客様側



お客様側はカードを提示してポイント数はカードのQRコードをスマホで読み取るだけ。



お店のポイント端末機は「Android」



ポイントカードは「QRカード」

お店で用意するのは端末機とQRカードだけ、QRカードを作成したら、すぐに運用可能です。

お客様へのアプリダウンロードや、やり方の説明などのスタッフが面倒なものはありません。



NG

分かりづらい、面倒なポイントサービスは失敗します！

NGパターン 1

「アプリダウンロード&登録」



当店のアプリをダウンロードして登録するとポイントがもらえます

ダウンロードは面倒だし・・・登録も必要なのね？

いえ、結構です



NGパターン 2

「スタッフにアプリの知識が必要」

この機種はわかないなあ、どうしょ

スマホ得意なスタッフいないし



お使いのスマホによって、やり方が色々で、その場合は、えーっと・・・



私のスマホでは、どうやったらいいですか？

NGパターン 3

「スマホユーザーのみに対応」



スマートフォンで簡単にポイントサービスが受けられます

私の携帯はスマホじゃない

スマホじゃないと使えないのですか？



老若男女全てのお客様に分かりやすく、使いやすいポイントシステムです



お店側

QR コードが印刷されたカード

お客様側



Android 端末で読み取る

ポイントの加算、減算

サービスを利用した顧客にポイントが付与します。
店舗の運用方法に合わせて、ポイントの加算・減算ができます。

ポイントの管理から、予約日時の登録まで

日報、月報で顧客の動向を簡単にチェックすることが可能。
カード No から利用履歴の確認や予約日時の登録変更が可能なので、様々なシーンでお使いいただけます。

携帯の QR スキャナーで読み取る

マイページでポイントの確認

QR コードを携帯のスキャナーで読み取り、マイページでポイント確認。
面倒な ID やパスワードの入力はありません！

ポイント有効期限の確認や SNS との連携

ポイントの有効期限や予約情報をマイページで簡単確認。
店舗の SNS も見ることができます！

1 枚のカードで、ポイントの付与や確認ができます！

お客様の「簡単」「うれしい」がたくさん！

お店に行くのが
楽しくなるね～！

うん、簡単に
分かりやすい

カードを出すだけで、
ポイントがもらえる！
ポイントがたまる！
超簡単！

これなら
お母さんも使える

面倒なアプリとか
なくていいよね

それに、スマホで
予約がすぐわかるし！

個人情報がないから
安心だよね！

お店のお知らせも
簡単に見れるし



店舗では・・・

カード発行からポイントの加算・減算まで、簡単操作！

QRコードをかざす



お店アプリ：Android

リーバル2 渋谷店	予約あり		
会員番号 000200001002	リセット		
所持ポイント 150P	販売金額		
販売金額 発行P 50P	5,400円		
交換P 0P	交換P		
特別P 0P	特別P		
累計P 200P	×1		
7	8	9	特殊処理
4	5	6	履歴
1	2	3	OK
0	C		

予約日時を入力

次回予約日時
2018年02月10日 12:00

日付 2018/02/10 ← 時刻 12:00 →

OK リセット

戻る

予約日時入力画面

ポイントを付ける

ポイントを使う



【日報画面】

日報	
集計年月日	2018/01/18 木曜日
来店会員人数	30人
延べ利用人数	30人
売上回数	30回
売上金額	72,380円
会員客単価	2,413円
発行ポイント	712P
新規入会ポイント	300P
誕生月ポイント	200P
交換ポイント	650P
特別ポイント	100P

グラフ

時間帯	売上回数	売上金額	客単価
9:00～9:59	1	¥210	¥210
10:00～10:59	1	¥350	¥350
11:00～11:59	4	¥1,800	¥450
12:00～12:59	1	¥380	¥380
13:00～13:59	1	¥180	¥180
14:00～14:59	2	¥300	¥150
15:00～15:59	5	¥1,620	¥324

【月報画面】

月報	
集計年月	2018年01月
来店会員人数	734人
延べ利用人数	883人
売上回数	883回
売上金額	2,291,870円
会員客単価	2,596円
発行ポイント	22,520P
新規入会ポイント	2,300P
誕生月ポイント	4,800P
交換ポイント	6,580P
特別ポイント	700P

グラフ

日付	売上回数	売上金額	客単価
01日	22	¥52,700	¥2,395
02日	20	¥76,700	¥3,835
03日	29	¥7,200	¥248
04日	30	¥75,700	¥2,523
05日	29	¥7,200	¥248
06日	37	¥48,870	¥1,321
07日	21	¥46,770	¥2,227

【来店履歴画面】

来店履歴							
会員番号	0002000000001						
所持ポイント	150P						
入会店舗	渋谷店						
入会日	2018/02/14						
最終利用日	2018/02/26						
ポイント有効期限	2019/02/26						
来店日時	利用店舗	所持ポイント	利用金額	発行P	倍率	特別P	交換P
2018/02/26 18:05	渋谷店	150P	2,160	-20	1	0	0
2018/02/26 18:03	渋谷店	170P	2,160	20	1	0	0
2018/02/20 9:20	渋谷店	200P	5,400	50	1	0	0
2018/02/17 14:23	渋谷店	150P	10,800	100	1	0	200
2018/02/14 10:58	渋谷店	200P	2,700	50	2	0	0
2018/02/14 10:58	渋谷店	200P	0	100	1	0	0

日報、月報、来店履歴を確認することができます



0001 0000 1001

<注意事項>

- ・お客様の住所、ポイントカードをご確認ください。
- ・ご利用内容に応じてポイントを加算させていただきます。
- ・ポイントの換金はできません。
- ・ポイントカードは他人への譲渡・譲渡は出来ません。
- ・カードの紛失・盗難・破損によるポイントの減損に限りは当該お客様の責任を負いません。
- ・ポイントの有効期限は、店舗利用開始日から1年とさせていただきます。
- ・詳細は、ご利用規約の「ご利用規約」をご覧ください。
- ・本サービスにアクセス内容の変更になる場合があります。



リーバル株式会社

〒154-0024 東京都目黒区三軒が樋 2-11-24 サンタローズA棟 2F
TEL 03-5486-1212(代) FAX 03-5486-1244

お客様は…

簡単にお店情報やポイントの確認ができます。

スマホで読むだけ！

すぐ分かる！



実際にスマホで読取るとサンプルをご覧いただけます



マイページ：ブラウザで表示

●次回予約日
2018年03月05日 16:00
●ポイント情報
会員番号：0002 0000 1001
所持ポイント
150 P
ポイント有効期限：2019/02/15
履歴▼ (タップして開く)
●NEWS/お知らせ
いつもご来店いただき誠にありがとうございます。
毎週水曜日は「ポイント2倍Day！」皆様のご来店をお待ちしております。
●店舗SNS

予約がわかる
使用しない場合は非表示になります

ポイントがわかる

メッセージが届く

SNSにつながる

簡単でわかりやすい！



お客様は、自分のマイページを見るのに、店舗専用アプリのダウンロードは一切必要ありません！

ですので、お店のスタッフさんもお客様へ店舗アプリダウンロード方法の説明などの面倒な行為がありません。

スマホでQRを読むだけ

デザインメンバーズカードで、店舗のイメージアップ！

カードは、全て**オリジナル**で作成致します。

お店のイメージをお客様へ！



裏面



<会員番号>

0001 0000 1001

<注意事項>

- ・ご来店の際は、ポイントカードをご提示ください。
- ・ご利用内容に応じてポイントを加算させていただきます。
- ・ポイントの換金は出来ません。
- ・ポイントカードは他人への貸与・譲渡は出来ません。
- ・カードの紛失・盗難・破損などによるポイントの失効に関して当店はその責任を負いません。
- ・ポイントの有効期限は、店舗最終利用日から1年間とさせていただきます。
- ・詳細は、マイページ内の「利用規約」をご確認ください。
- ・予告なしにサービス内容が変更になる場合もありますのでご了承ください。



Reeval Salon

〒154-0024 東京都世田谷区三軒茶屋 2-11-24 サンタワーズA棟 2F
TEL 03-5486-1212(代) FAX 03-5486-1244

格安の費用で、ご利用可能です！

驚きの価格で導入いただけます！

料金

月額費用

1アプリ / 1アカウント

2,980 円

(税込 3,278 円)

※初期費用は別途 30,000円(税込 33,000 円)



リーバルに
お任せ下さい！



※カードは、お好みに合わせて、高級感のある厚手カードから、かさばらない薄手カードまで作成致します。



< 販売元 >

< 開発元 >



リーバル株式会社

〒154-0024

東京都世田谷区三軒茶屋2-11-24 サンタワーズ A棟2F

TEL 03-5486-1212 FAX 03-5486-1244 <http://www.rvl.jp>



モニラボ office

各店舗のポイント情報を一括管理！
お客様のマイページも本部で変更可能！

必要な機能を
低コストで！



各種設定 品川店

全店共通設定

マイページ有効期限
最終利用日から 24ヶ月

消費税率 10%

カード再発行 P引継ぎ あり

分類コード運用 あり

店舗グループ登録

グループ番号	グループ名
1	グループA
2	グループB
3	グループC
4	グループD

店舗グループ設定

店舗番号	店舗名	グループ名
1	品川店	グループA
2	目黒店	グループB
3	渋谷店	グループB
4	新宿店	グループC
5	池袋店	グループC

マイページ編集登録

ALLSAINTS

店舗情報

https://www.allsaints.jp/shoplist

リンク先URL テキスト

削除する番号

修正する店舗番号

修正するグループ名

分析・帳票 品川店

全会員数 2,501
稼働会員数 2
未稼働会員数 2,499

- 会員稼働条件 最終利用日が本日より 90 日以内
- 会員未稼働条件 最終利用日が本日より 91 日以上

分析

- RFM分析
- デジタル分析
- 所持ポイント分析
- 客単価分析
- 曜日・時間帯分析
- ランキング分析
- 利用回数分析
- 有効期限切れ分析
- 不正手エック
- 入会者分析
- 分類コード分析

帳票

- 日別売上帳票
- 月別売上帳票
- 流通ポイント帳票
- 店舗別入会者帳票

ダウンロード

- 取引明細
- アクセスログ

各店舗のデータが
一括管理できる！
分析・集計もお任せ！



店舗展開をされている会社様に、ポイントカードのお話を聞くと意外とポイントサービスの動向がわかってない事があります。

- 店舗でポイントサービスをしてはいますが、どの店舗でどれくらいポイントが出ているのか、わからない。
- どの店舗にどれくらい会員が入会しているか、わからない。
- どれくらいのポイントを何人の人が持っているかわからない。
- 店舗に任せているので、不正にポイントをつけているかわからない。

これでは、せっかくお客様の事を考えて企画してサービスにしても、その企画がお客様に受けているのか、店舗でうまく運用できているのかが、わからず無駄な事をしている…という事ができます。



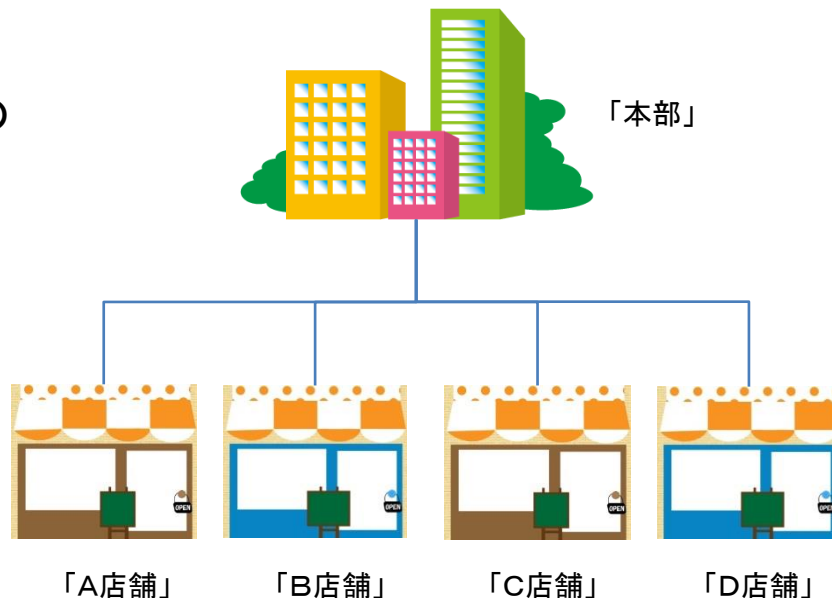
本部 管理

「ミニラボ Office」は本部管理が可能なシステムです

チェーン展開をされている会社様や商業施設運営会社様の
「本部で各店舗のポイント情報を一括管理したい」
「店舗の設定は本部で管理運営できるようにしたい」
「お客様が見るマイページも本部で変更修正したい」
というご要望にお応えする本部管理システムがあります。



本部管理ソフト「ミニラボOffice」にお任せ！



【 店舗 】



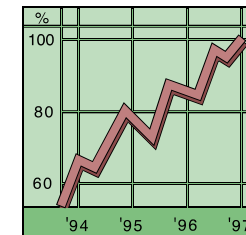
店舗では簡単操作の
ポイント処理のみ

本部からポイント処理設定

【 クラウドでリアルタイム情報管理 】

店舗のポイントデータ

【 本部 】



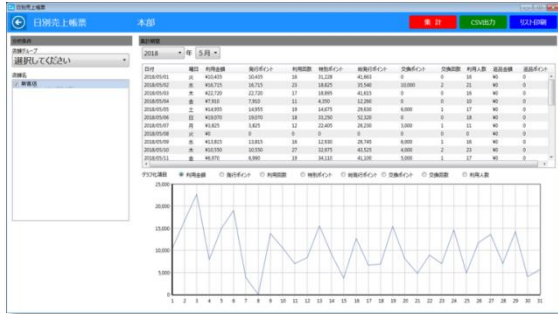
本部では各店の設定
ポイント情報の管理

本部管理

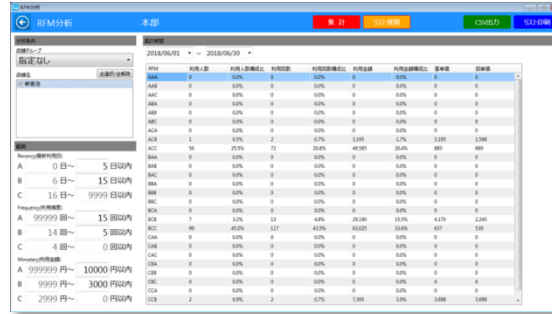
「ミニラボ Office」のデータ管理で、販促を活性化！

各店舗の情報をリアルタイムに分析集計が可能！ 店舗全体から各店舗の状況まで簡単分析！

各店舗日報



RFM分析



デシル分析



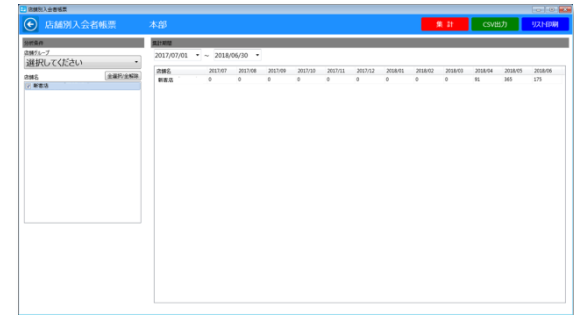
所持ポイント分析



曜日・時間帯分析



店舗別入会者帳票



不正チェック



どれくらいのポイントを何人が持っているのか、それが分かるだけでもポイント数別のサービス企画が立てられます。
 デシル分析では、常連の会員様がどのくらいの売上げを占めているかが一目でわかります。
 A店舗では新規会員の獲得が少ない！ B店では水曜日の利用が悪い！など、各店舗の分析も一目でわかるようになっております。
 そして、不正が行われていないかのチェックも可能です。

本部 管理

「ミニラボ Office」で会員様の情報を把握する！

会員様毎にご利用状況を確認する事が可能！ 複数の検索条件で会員様の絞り込みも簡単！

メインメニュー画面



会員情報（一般情報）



会員情報（店舗利用履歴）



会員情報（ポイント履歴）



会員情報（月別利用履歴）



会員情報（店舗利用状況）



検索・抽出



会員様毎に基本登録情報、店舗での利用履歴及びポイント利用履歴、月単位の利用履歴、利用店舗の履歴を確認することができます。

複数の検索条件を設定する事が可能ですので、膨大な会員様の検索も簡単に絞り込む事が可能です。

本部 管理

「ミニラボ Office」で本部から店舗端末の設定が可能！

ポイントサービスに必要なシステムの基本設定とマイページやセキュリティなどの設定を行います

全店共通設定店舗グループ設定

全店共通設定分類項目設定

店舗別設定

マイページ設定

マイページイメージ



セキュリティ設定

ポイントの有効期限の設定や消費税の運用、カード再発行時のポイント引継ぎ設定など、各端末にて設定する作業を本部側から一括で設定する事が可能です。もちろん各店舗毎に異なる設定も可能です。

店舗のグループ分けの機能を利用すれば、地域別の集計が取れたり、分類コードを設定すれば、利用者の客層を分析したりして、お客様のニーズに合った販促の戦略が立てられます。

店舗毎に特定の条件を設定する事も可能ですので、例えば特別日(期間限定のポイント2倍、毎月〇日はポイント5倍)などを設けたキャンペーンを打ち出すことも可能です。

マイページ設定では、「お知らせ機能」でメッセージの登録や変更を行い、店舗情報を発信したり、各種SNSと連携することで、より認知度をアップさせることが可能です。

本部
管理

本部管理も！ 格安の費用で、ご利用可能です！

驚きの価格 で導入いただけます！

料金

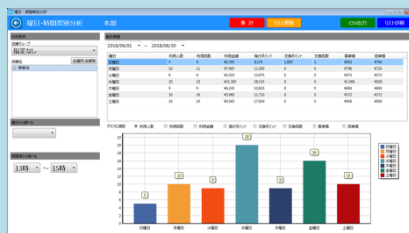
月額費用

ミニラボOffice 1アカウント

3,980 円

(税込 4,378 円)

※初期費用は別途 30,000円(税込 33,000 円)



リーバルに
お任せ下さい！




※本部管理ソフト「ミニラボOffice」は、WindowsPC用になります。対応OS:Windows 7/8/9 (注)Windows RTは対象外となります。



<販売元>

<開発元>

 **リーバル株式会社**

〒154-0024

東京都世田谷区三軒茶屋2-11-24 サンタワーズA棟2F

TEL 03-5486-1212 FAX 03-5486-1244 <http://www.rvl.jp>

